



ALSTER

REDDER

GBS

WILLKOMMEN IN DER SCHULE ALSTERREDDER

Wir freuen uns, dass Sie bei uns an der Schule Alsterredder arbeiten möchten. Dieser Flyer soll Ihnen den Einstieg in die täglichen Abläufe und Arbeitsstrukturen erleichtern.

Im GBS-Bereich arbeiten wir stufen- und klassenbezogen. Die Lernzeiten und die pädagogischen Angebote sind altersspezifisch ausgerichtet und werden von GBS-Mitarbeitern angeboten. Alle Absprachen werden im Team erarbeitet!

Wenn Sie dabei Unterstützung brauchen, stehen wir Ihnen als Koordinatorinnen jederzeit gerne zur Verfügung.

Sabine Büscher und
Carmen Piesold

Koordinatorinnen für die GBS und die Schule Alsterredder

ZU UNSEREN AUFGABEN GEHÖREN:

- Planung und Organisation von Team und Etagenteamtreffen
 - Raumplanung/Belegungszeiten
- Planung von gemeinsamen Treffen (Kreative Ecke)
 - Teilnahme an Konferenzen
 - Öffentlichkeitsarbeit
 - kollegiale Betreuung
 - Ideenabwicklung
- Kurze Wege von Informationen
- Transparenz zwischen Schule und GBS
 - ein offenes Ohr für alle

Wer Fragen hat kann uns einfach ansprechen.

IM KLASSENRAUM

Sowohl im Klassenraum als auch im Nebenraum gibt es Schränke und Regale die nur für die GBS oder die Schule sind. Dort können Verbrauchsmaterialien und Spiele gelagert werden.

Die Fensterbänke und die Flächen, um Bilder und Projekte auszustellen, werden in jeder Klasse nach Absprache gemeinsam genutzt. Dafür werden jedem Team Planungszeiten zur Verfügung gestellt.

Gemeinsam genutzte Spiele und Materialien werden auch gemeinsam gepflegt!

Das Ordnungs- und Struktursystem wird im Team erarbeitet und geführt, d.h. die Klasse und der Klassenraum werden aufgeräumt und ordentlich an den/die Kollegen/in übergeben.

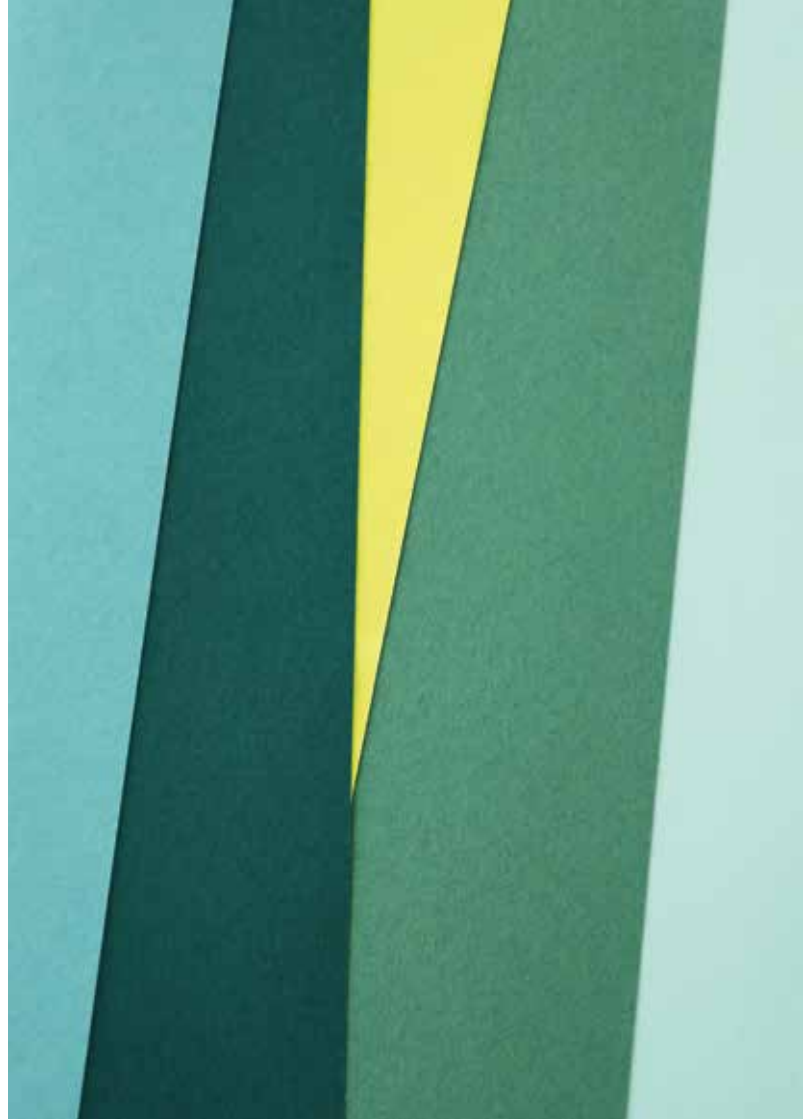
DAZU GEHÖREN:

Mülleimer entleeren

Schreibtisch aufräumen

Tische und Stühle stehen ordentlich, können aber von Schule und GBS verändert werden

Abstellflächen (nach Absprache) sind frei



DIE ÜBERGABE

Jeder Jahrgang hat seine eigenen Rituale und Absprachen für die Übergabezeit. Diese werden in den Jahrgangsteams gemeinsam erarbeitet.

FÜR ALLE GILT:

Bei Beginn der Übergabezeit:

- ist der Unterricht beendet
- ist die Klasse aufgeräumt
- ist der/die GBS-Kollege/in da
- beginnt der Sitzkreis mit Abschluss- und Begrüßungsritualen

Alle Informationen werden mündlich und/oder per Infobuch ausgetauscht. Um 13:00 Uhr startet die GBS-Zeit – die Lehrkraft verlässt den Raum.

TEAMZEITEN

Jede/r Mitarbeiter/in bekommt Stunden für den Austausch im GBS-Team und Etagen-Team.

DIE REGELUNG DAFÜR IST WIE FOLGT:

GBS-Jahrgangsteam: 1 × monatlich
Etagenteam: alle 3 Monate

Die Teamtreffen und die Etagenteamtreffen können bei Bedarf von Frau Büscher und/oder Frau Piesold begleitet werden.

Alle Treffen werden protokolliert und gemeinsam vereinbarte Gesprächsregeln sind die Grundlage für eine gute Atmosphäre.



Alsterredder 28
22395 Hamburg

TELEFON: 040 / 428 96 51 / 12

FAX: 040 / 428 96 51 / 22

schule-alsterredder@bsb.hamburg.de
www.schule-alsterredder.hamburg.de